

**Zadanie 20.1**

4

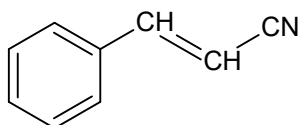
**Zadanie 20.2**

18

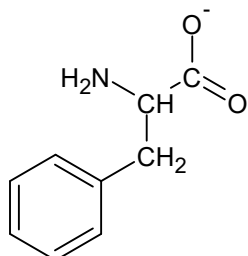
**Zadanie 20.3**

1-P, 2-F, 3-F, 4-P

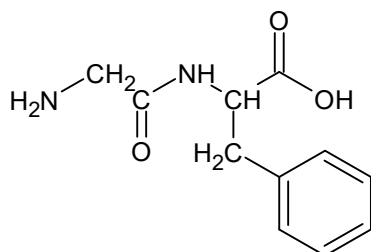
**Zadanie 20.4**



**Zadanie 21.1**



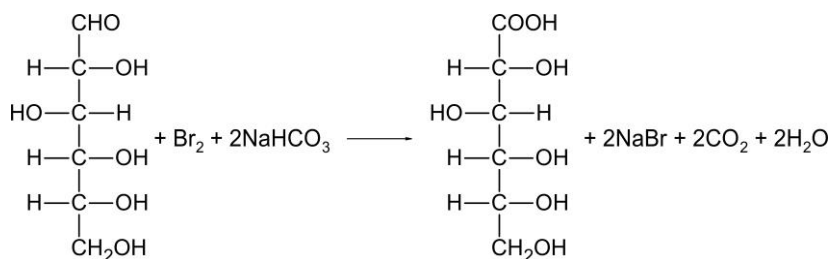
**Zadanie 21.2**



**Zadanie 21.3**

A, C

### Zadanie 22.1



### Zadanie 22.2

Brunatny roztwór ulega odbarwieniu. Wydziela się bezwonny, bezbarwny gaz.

### Zadanie 22.3

2,9 g

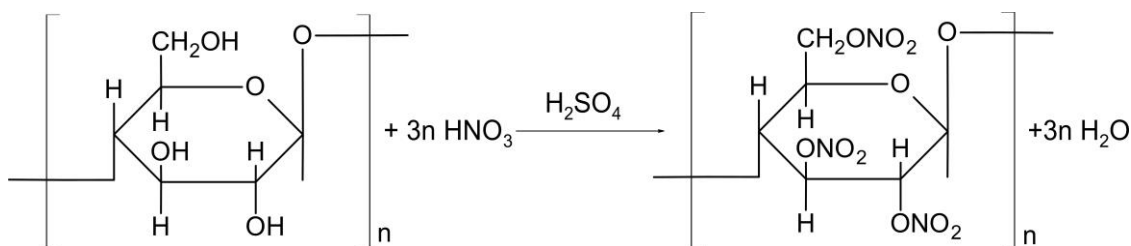
### Zadanie 22.4

Za pomocą dostępnego odczynnika nie można odróżnić aldozy od ketozy, ponieważ w środowisku alkalicznym w ketozach dochodzi do migracji atomu wodoru od pierwszego do drugiego atomu węgla. Prowadzi to do wymiany grupy hydroksylowej i karbonylowej oraz powstania grupy aldehydowej.

### Zadanie 22.5

Utworzy się klarowny szafirowy roztwór.

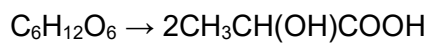
### Zadanie 23



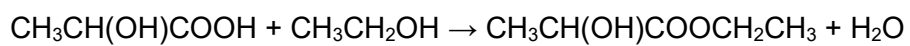
### Zadanie 24

Numer próbki	Nazwa włókna
1	włna
2	jedwab sztuczny

**Zadanie 25.1**



**Zadanie 25.2**



8g