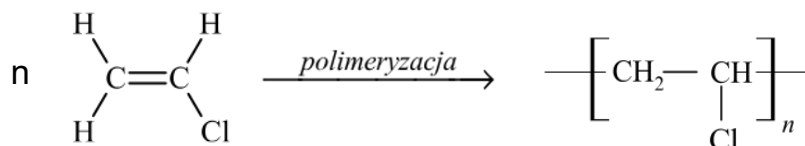
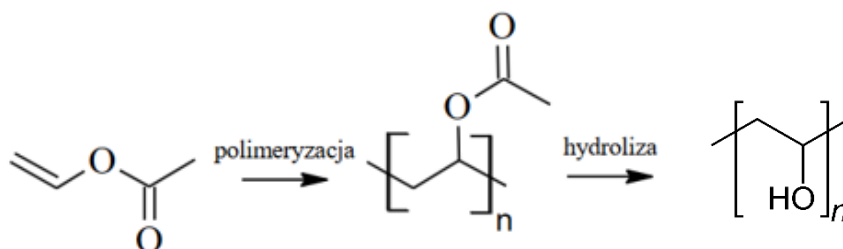


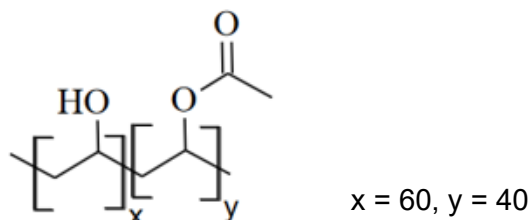
Zadanie 2.1



Zadanie 2.2



Zadanie 2.3



Zadanie 2.4

masa polimeru wynosi 18,2 g

Zadanie 3

a)
6

b)
Ala-Ala-Gly-Gly
Ala-Gly-Gly-Ala
Gly-Gly-Ala-Ala
Ala-Gly-Ala-Gly
Gly-Ala-Ala-Gly
Gly-Ala-Gly-Ala

Zadanie 4.1

Serynylowalina

Zadanie 4.2

sp^3 : 7

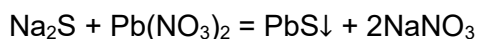
sp^2 : 2

sp : 0

Zadanie 4.3

10

Zadanie 5



masa siarki w aminokwasie wynosi 0,64 g

Zadanie 6.1

a)

taloza

ponieważ

przy ostatnim chiralnym atomie węgla (5) we wzorze rzutowym Fischera grupa OH znajduje się po lewej stronie

b) taloza i alloza należą do grupy cukrów o nazwie

aldozy (aldoheksozy)

natomiast rybuloza jest

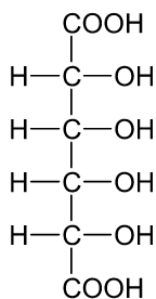
ketozą (ketopentozą).

Zadanie 6.2

w przypadku cukrów:

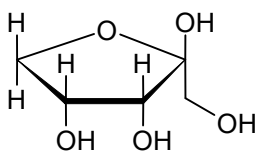
rybuloza

Zadanie 6.3



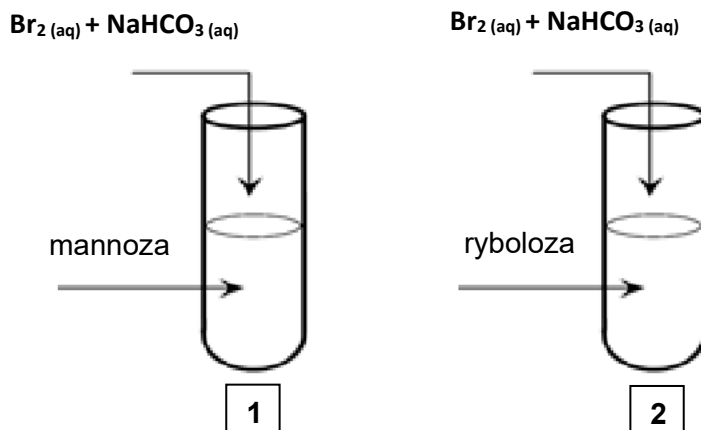
Kwas ten posiada płaszczyzną symetrii (tworzy tzw. formę mezo)

Zadanie 6.4



Zadanie 6.5

a)



b)

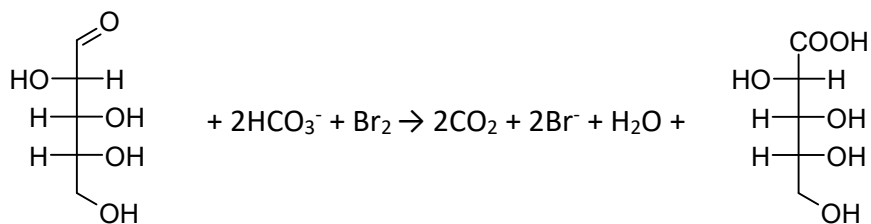
Probówka 1:

Roztwór wody bromowej odbarwił się, wydzielają się pęcherzyki bezbarwnego i bezwonnego gazu

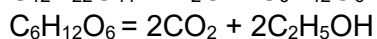
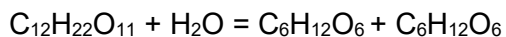
Probówka 2:

Brak zmian

c)



Zadanie 7.1



8,76 %

Zadanie 7.2

NIE

Oba anomeryczne atomu węgla są zablokowane wiązaniem glikozydowym.