

**Zadanie 15.1**

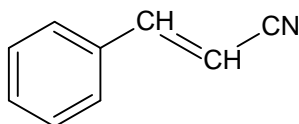
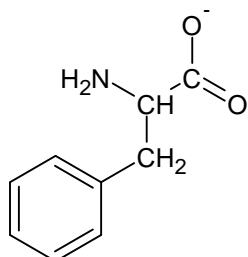
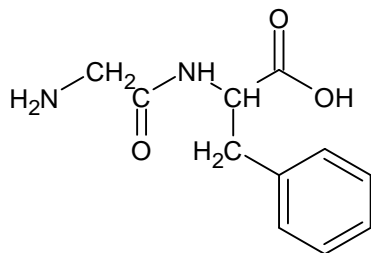
4

**Zadanie 15.2**

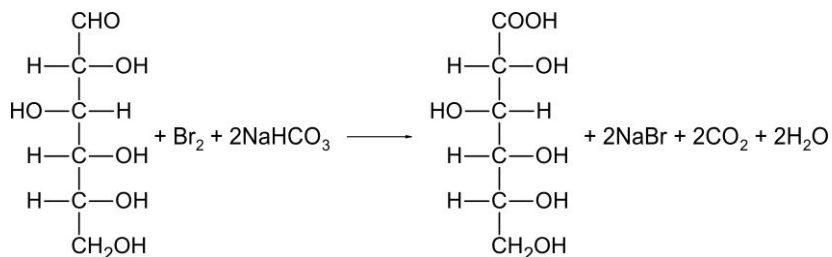
18

**Zadanie 15.3**

1-P, 2-F, 3-F, 4-P

**Zadanie 15.4****Zadanie 16.1****Zadanie 16.2****Zadanie 16.3**

A, C

**Zadanie 17.1****Zadanie 17.2**

Brunatny roztwór ulega odbarwieniu. Wydziela się bezwonny, bezbarwny gaz.

**Zadanie 17.3**

2,9 g

**Zadanie 17.4**

Za pomocą dostępnego odczynnika nie można odróżnić aldozy od ketozy, ponieważ w środowisku alkalicznym w ketozach dochodzi do migracji atomu wodoru od pierwszego do drugiego atomu węgla. Prowadzi to do wymiany grupy hydroksylowej i karbonylowej oraz powstania grupy aldehydowej.

**Zadanie 17.5**

Utworzy się klarowny szafirowy roztwór.

**Zadanie 18**