

Zadanie 1.1

a)

taloza

ponieważ

przy ostatnim chiralnym atomie węgla (5) we wzorze rzutowym Fischera grupa OH znajduje się po lewej stronie

b) taloza i alloza należą do grupy cukrów o nazwie

aldozy (aldoheksozy)

natomiast rybuloza jest

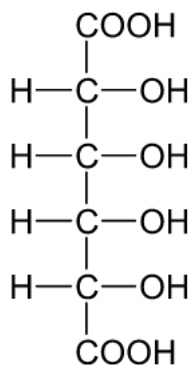
ketozą (ketopentozą).

Zadanie 1.2

w przypadku cukrów:

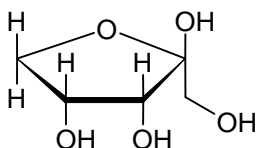
rybuloza

Zadanie 1.3



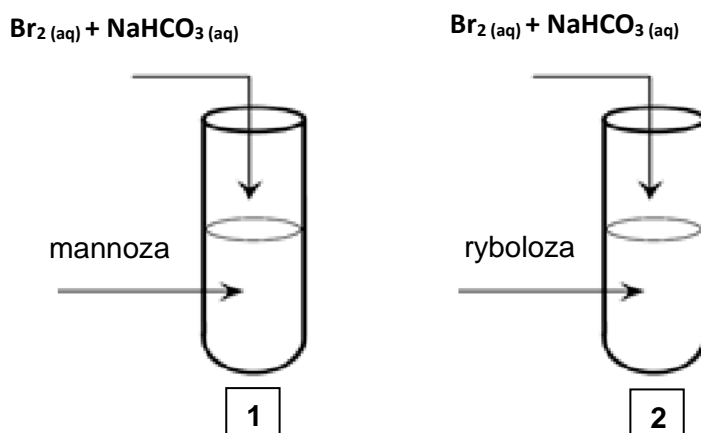
Kwas ten posiada płaszczyzną symetrii (tworzy tzw. formę mezo)

Zadanie 1.4



Zadanie 1.5

a)



b)

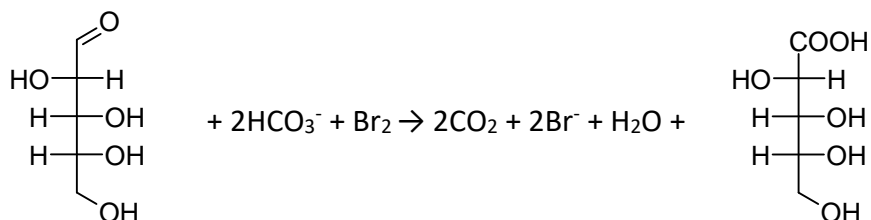
Probówka 1:

Roztwór wody bromowej odbarwił się, wydzielają się pęcherzyki bezbarwnego i bezwonnego gazu

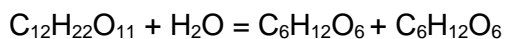
Probówka 2:

Brak zmian

c)



Zadanie 2.1



8,76 %

Zadanie 2.2

NIE

Oba anomeryczne atomy węgla są zablokowane wiązaniem glikozydowym.