

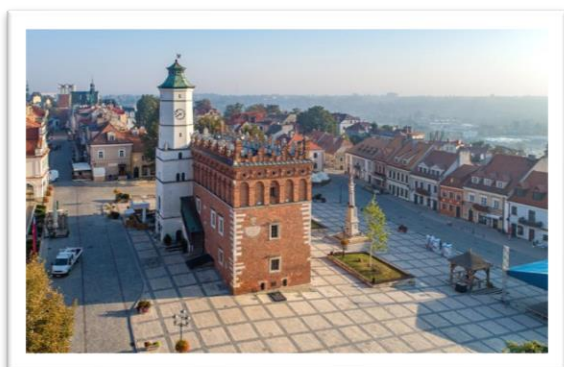
**Rektor Akademii Nauk Stosowanych w Tarnowie
dr hab. Małgorzata Kołpa, prof. Uczelni
oraz Komisja Zakładowego Funduszu Świadczeń Socjalnych**

zaprasza serdecznie

wszystkich Pracowników, Emerytów, Rencistów naszej Uczelni
oraz członków ich rodzin

do udziału w wyjeździe turystyczno – integracyjnym,
który odbędzie się w dniach 4 – 5 czerwca 2022 r.

do Pereł Renesansu – Sandomierza oraz Kazimierza Dolnego n/Wisłą



PROGRAM

4 czerwca 2022 r. (sobota)

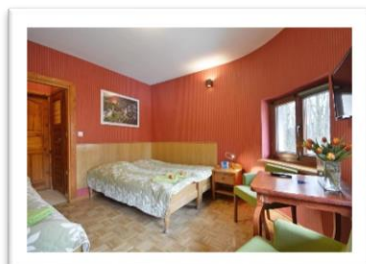
- godz. 6⁰⁰ – wyjazd z parkingu przy ulicy Goldhammera w Tarnowie
- ok. godz. 8³⁰ – przyjazd do Sandomierza
- godz. 9⁰⁰ – 11⁰⁰ – zwiedzanie najważniejszych zabytków miasta z przewodnikiem
- godz. 11⁰⁰ - 12⁰⁰ – czas wolny
- godz. 12⁰⁰ – wyjazd do Kazimierza Dolnego n/Wisłą
- godz. 14⁰⁰ – zakwaterowanie w Ośrodku Szkoleniowo-Rekreacyjnym „Kwaskowa” (do dyspozycji gości 24 godz. serwis zawierający: soki, kawa, herbata, woda)
- godz. 15⁰⁰ – obiad
- godz. 18⁰⁰ – 3 godzinne wieczorne zwiedzanie Kazimierza z przewodnikiem, przejazd eco-busikami oraz nocny spacer z pochodniami kazimierskim wąwozem lessowym
- ok. godz. 21³⁰ – impreza integracyjna/ognisko z muzyką graną i śpiewaną „na żywo”

5 czerwca 2022 r. (niedziela)

- godz. 9⁰⁰ – 10⁰⁰ – śniadanie w formie szwedzkiego stołu
- godz. 11⁰⁰ – rejs statkiem białej floty po Wiśle
- godz. 12⁰⁰ – 13³⁰ czas wolny w centrum Kazimierza
- godz. 14⁰⁰ – obiad
- ok. godz. 15³⁰ – wyjazd w drogę powrotną do Tarnowa.

INFORMACJA O OŚRODKU:

Dom Szkoleniowo Rekreacyjny **KWASKOWA** umiejscowiony jest w przepięknym otoczeniu przyrody Kazimierskiego Parku Krajobrazowego. Kwaskowa Góra, na której zlokalizowany jest Ośrodek to wzniesienie zamykające kotlinę wokół Kazimierza, malowniczo poprzecinane bujnie porośniętymi wąwozami, z którego roztacza się unikalny widok na Kazimierz i janowiecki brzeg Wisły. Kwaskowa to miejsce gdzie wypoczywa się w ciszy i spokoju, ale również poznaje najciekawsze atrakcje miasta i aktywnie spędza wolny czas.



Całkowity koszt wyjazdu na osobę wynosi 600 zł, a dopłata ze strony pracowników, emerytów, rencistów jest uzależniona od dochodów i podana w tabeli:

Dochód ustalony będzie na podstawie oświadczeń za rok kalendarzowy 2021.

Dochód pracownika, emeryta, rencisty	Odpłatność za wyjazd pracownika, emeryta, rencisty	Odpłatność za wyjazd członka rodziny
do 1500 zł	150 zł	190 zł
od 1501 zł do 3000 zł	200 zł	240 zł
od 3001 zł do 4500 zł	250 zł	290 zł
od 4501 zł do 6000 zł	300 zł	340 zł
powyżej 6001 zł	350 zł	390 zł

Zapisy telefoniczne pod numerem: 14 63-16-500, przyjmuje Pani Katarzyna Baca **w terminie od 26 kwietnia do 13 maja 2022 r.** Wpłaty należy dokonywać na następujący rachunek bankowy Uczelni: **46 1240 4748 1111 0000 4882 3546 w terminie od 16 do 20 maja 2022 r..**

W przypadku rezygnacji z wyjazdu w wyniku różnych zdarzeń losowych, uczestnik wycieczki zobowiązany jest do zapewnienia zastępstwa na swoje miejsce, co będzie warunkiem zwrotu pieniędzy.

