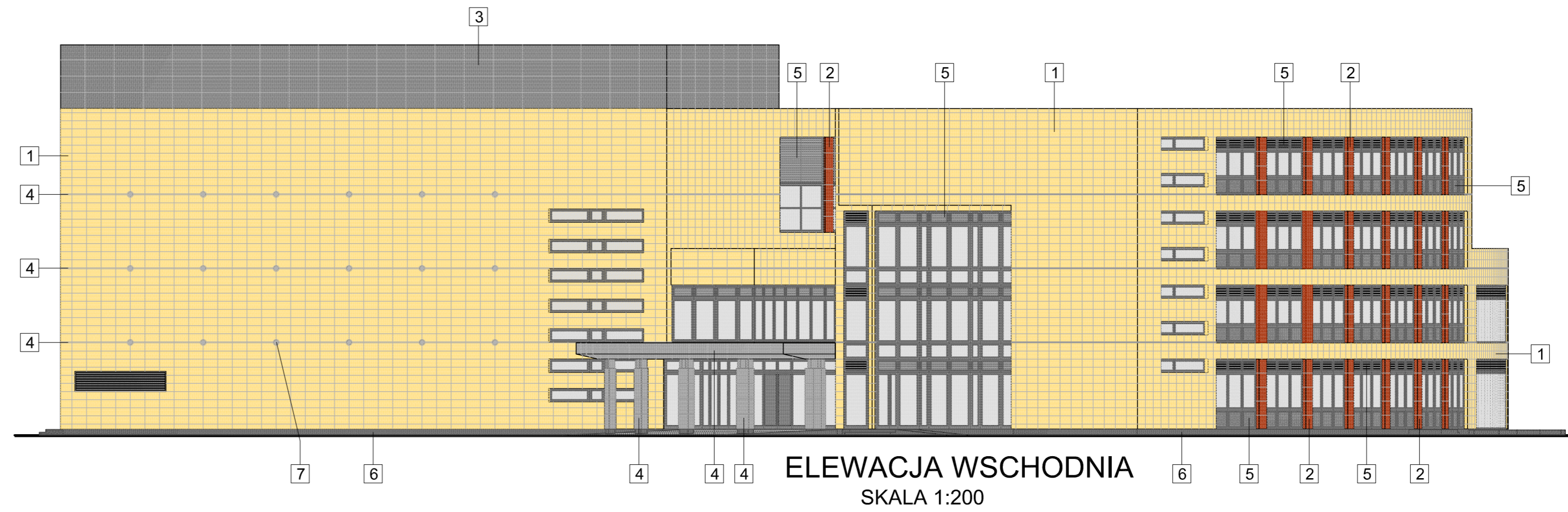
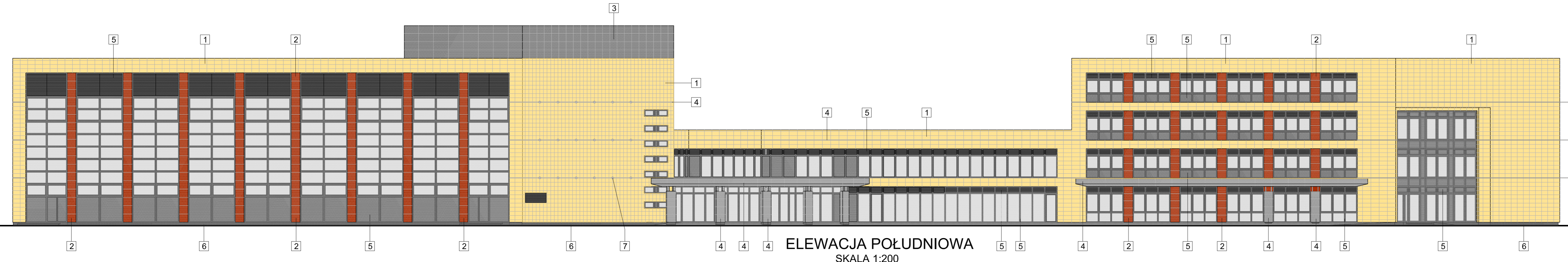


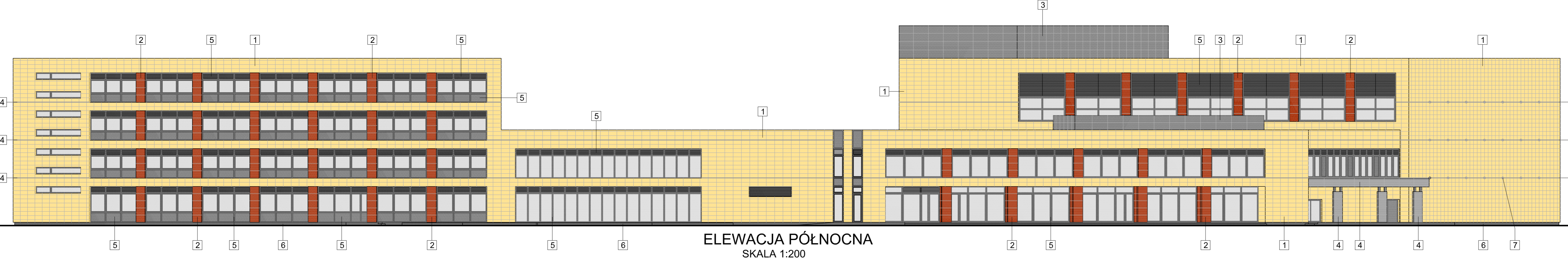
ELEVACJA ZACHODNIA
SKALA 1:200



ELEVACJA WSCHODNIA
SKALA 1:200



ELEVACJA POŁUDNIOWA
SKALA 1:200



ELEVACJA PÓLNOČNA
SKALA 1:200

LEGENDA	
1	OKŁADZINA KAMIENNA - PIASKOWIEC JASNY
2	ALUMINIOWA PŁYTA KOMPOZYTOWA W KOLORZE MAHOŃ np: „LARSON” SAPEL CLARO TW0004
3	ALUMINIOWA PŁYTA KOMPOZYTOWA W KOLORZE RAL 7036
4	ALUMINIOWA PŁYTA KOMPOZYTOWA W KOLORZE: SZCZOTKOWANA NIERDZEWKA (SATYNA) np: „LARSON” ANODIC BRUSHED TB0001
5	ŚLUSARKA OKIENNA I DRZWIOWA, ELEMENTY NIEPRZEZIERNE ALUMINIOWE W ŚLUSARCE, ŻALUZJE - W KOLORZE RAL 7036
6	TYNK ŻYWIČNY COKOŁOWY W KOLORZE: SZARY GRAFIT
7	OPRAWY OŚWIETLENIA ZEWNĘTRZNEGO DO ILUMINACJI BUDYNKU

KOLORYSTYKA ELEVACJI
SKALA 1:200

”ARCHBUD” Andrzej Jurkiewicz		25-550 Kielce ul. Tatrzańska, 3b tel. 344-93-42
Obiekt: Instytut Ochrony Zdrowia Hala sportowa, zespół sportowo-rekreacyjny, pływalnia, budynek dydaktyczny oraz garaż podziemny. Państwowa Wyższa Szkoła Zawodowa w Tarnowie ul. Mickiewicza 8, 33-100 Tarnów	Nr rysunku: PW-A16	Skala: 1:200
Tytuł rysunku: KOLORYSTYKA ELEVACJI Branża: ARCHITEKTURA –proj. wykonawczy	Data: WRZESIEŃ 2008	Podpis: _____ Data: _____
Projektował: mgr inż. arch. Andrzej Jurkiewicz Opracowanie: mgr inż. Piotr Gawior mgr inż. Henryk Kotaczyński	KL-138/87	09.2008 09.2008 09.2008
Sprawdził: mgr inż. arch. Danuta Jaroszyńska-Ziach	KL-127/89	09.2008